

La feuille de chou



Edito

Le commerce équitable assure un revenu correct à des producteurs des pays du sud pour qu'ils puissent développer leur activité à long

terme. Les organismes de commerce équitable s'adressent à des coopératives de petits producteurs gérées démocratiquement et les encouragent à utiliser des pratiques respectueuses de l'environnement. Ce commerce concerne aujourd'hui les produits alimentaires et artisanaux, mais pourrait s'appliquer aux produits industriels. C'est un système d'échange dont l'objectif est de parvenir à une plus grande équité dans le commerce mondial. La démarche du commerce équitable consiste en une action collective d'organisation de nouveaux chemins de production et de distribution pour le marché international, basés sur des normes sociales, économiques et environnementales propres, ne nécessitant pas l'intermédiaire des États et la modification des législations nationales. En 2009, les ventes de produits certifiés équitables étaient estimées à plus 3,400 milliards d'euros.

Chantier d'insertion permanent

09/01/2013

Recettes de la semaine

Poulet aux mangues

Peler les mangues et coupez-les en morceaux de la grosseur d'un abricot. Mettez les morceaux à même le plat. Déposez dessus le poulet. (Vous pouvez ou non enlever la peau selon votre goût). Enduisez le poulet de miel et mettez au four à 150°C (th. 5). Laissez cuire 1 heure, en retournant le poulet et en l'enduisant de miel tous les quarts d'heures.

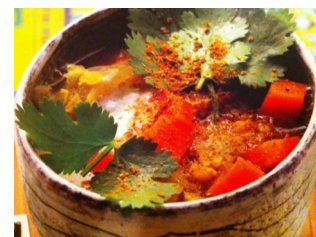


Ingrédients : Un poulet de 1,5kg environ / 3 grosses mangues (commerce équitable) / un pot de miel liquide / sel / poivre

corail au curry

À ce que l'eau soit claire. Epluchez les légumes et coupez-les en morceaux. Emincez l'ail et l'oignon. Faites les revenir dans une casserole avec l'huile d'olive. Ajoutez le curry et les lentilles, mélangez et ajoutez 1 litre d'eau. Comptez 15 minutes de cuisson à feu très doux et à couvert. Mélangez de temps en temps. Ajoutez de la coriandre ciselée et un peu de lait de coco. Servez très chaud.

Ingrédients : 100 gr de lentilles corail / 1 grosse carotte / 1 oignon / 2 gousses d'ail / 1 c. à c. de curry (commerce équitable) / 50 cl de lait de coco (commerce équitable) / quelques branches de coriandre fraîche



Les légumes de la semaine

Dans les paniers simples : carottes (1kg), quatre navets d'Auvergne, cinq radis noirs six poireaux, mâche (200gr).

Dans les paniers doubles : carottes (1,5 kg), six navets d'Auvergne, dix radis noirs, dix poireaux, deux radis de Chine, pourpier (200 gr).

Merci de bien vouloir penser à rapporter les caisses appartenant aux potagers



ARTISANS DU MONDE

Réseau de distribution associatif et militant, Artisans du Monde défend depuis 35 ans une vision engagée du commerce équitable. Vendre, informer, sensibiliser et faire pression...
Découvrez nos moyens d'action.

Jeu-concours : photographiez votre Noël responsable

Jeu-concours : photographiez votre Noël responsable !

Journée mondiale du bénévolat : des militants témoignent !

Deux temps forts en éducation en janvier !

La boutique en ligne

>> Toutes les actualités

LE COMMERCE ÉQUITABLE

Le commerce équitable est un partenariat commercial fondé sur le dialogue, la transparence et le respect, dont l'objectif est de parvenir à une plus grande équité dans le commerce mondial. Il contribue au développement durable en offrant de meilleures conditions commerciales et en garantissant les droits des

Artisans du Monde propose une offre globale de produits 100% équitable : épicerie sucrée et salée (café, chocolat, jus de fruits,...) ; large choix de produits artisanaux (bijoux, décoration...); trois gammes de produits de beauté.

Artisans du Monde s'inscrit dans une démarche de formation citoyenne ouverte à tous. Son objectif : la construction d'un regard critique sur les dysfonctionnements du commerce international et d'une citoyenneté active.

Artisans du Monde sensibilise et associe les citoyens à travers des campagnes de pression en direction des décideurs économiques et politiques. Nous défendons des positions en faveur des droits économiques, sociaux, culturels et environnementaux.

producteur
s et des
travailleurs
marginalis
és, tout
particulier
ement au
Sud de la
planète.

En savoir
plus

Il existe aussi une boutique de commerce équitable au :

